



# PALANS ÉLECTRIQUES À CHAÎNE ENTERTAINMENT LPML & LPL (D8)



# LES TROIS POIDS PLUMES



## Légers

La capacité de charge maximale de la série LPML et LPL D8 impressionne par rapport à son poids propre et en fait un des moteurs Entertainement les plus légers au monde. Le LPML250 pèse seulement 12 kg, alors qu'il peut lever jusqu'à 500 kg, et le LPL500 pèse seulement 23 kg pour une capacité de charge de 1000 kg. Ils sont idéaux pour les installations mobiles, leur taille compacte et leur légèreté facilitent grandement leur manipulation et leur transport.

## Compacts

LPML et LPL sont parfaitement adaptés pour le montage dans des traverses grâce à leur construction modulaire et compacte. Le LPML250 convient aux truss carrés de 300 mm et le LPL500 aux truss carrés de 400 mm. Malgré sa taille compacte, les pièces d'usure peuvent être facilement remplacées, un gain temps très apprécié par les techniciens.

## Puissant

La chaîne en acier profilé offre une résistance supplémentaire d'environ 15 % par rapport à une chaîne ronde classique de même diamètre. La surface de friction entre les maillons est plus large, afin de réduire l'usure de la chaîne et d'en augmenter la durée de vie. Le crochet de charge avec languette guidé stable et doté d'une butée en caoutchouc, offrant une sécurité maximale à votre charge.

## Résistant

Conçu en type de protection IP65, les palans sont à la fois étanche à la poussière et à jets d'eau. Ils conviennent parfaitement en utilisation extérieure, même dans des conditions difficiles. Les professionnels du rigging apprécient la résistance aux intempéries et la fiabilité de ces palans électriques à chaîne, notamment pour les événements en plein air et les tournées.





## Caractéristiques du produit



### Design

- Compact et léger
- Carter robuste en aluminium et couvercle pour utilisation mobile et extérieur
- Moteur puissant
- Système d'écoulement des liquides



### Frein

- Frein à pression de ressort DC fiable
- Freinage sécurisé de la charge
- Second frein indépendant en option, sur le même arbre de transmission (aucune extension du carter requise)



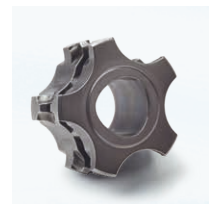
### Réducteur

- Fonctionnement très silencieuse
- Réducteur à 3 étages avec denture hélicoïdale
- Lubrification permanente
- Réducteur scellé



### Interrupteur de fin de course du réducteur

- Réglage simple et précis de la position de crochet supérieure et inférieure
- Pour commande directe ou à contacteurs
- En option 2 contacts d'arrêt d'urgence supplémentaires
- En option interrupteur de fin de course externe



### Connexions polygonales

- Jonctions arbres-moyeux construites en forme polygonale autocentrée
- Transmission optimale de la puissance
- Montage et démontage rapides



### Crochets

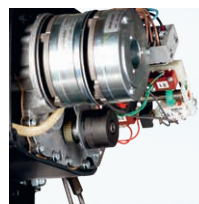
- Crochet de charge et de suspension Skeletto
- Protection de crochet stable et guidée
- Système amortisseur
- Adapté sur manille 3.25

## Accessoires



### Mesure de charge

- Capteur de charge intégré dans la suspension
- Installation facile en suspension spéciale par anneau ou par crochet
- Protection mécanique en option



### Mesure de déplacement

- Codeur absolu ou incrémental
- Codeur sur la roue de chaîne (sans allonger le carter)
- Codeur à l'arbre moteur en option (en extension du carter)



### Flight case

- Unité de transport stable
- Galets de roulement solides (2 avec frein)
- Poids de transport réduit
- Empilable



### Contrôleur

- Divers systèmes de commande
- Commandes groupées avec possibilités d'extension
- Commande directe ou à contacteurs
- Utilisation stationnaire ou mobile



### Options supplémentaires

- Poignées de préhension
- Commande à contacteurs 42 V
- Crochet de sécurité
- Chariots manuels et motorisés



### Maintenance

- Frais de maintenance réduits
- Bonne accessibilité des pièces d'usure
- Remplacement rapide et simple
- Sans outils spéciaux
- Plaque d'usure

## Version standard

Moteur D8 selon EN14492-2, SQP2:2018, DIN56950, EN17206

Tensions standard : 3 x 400 V / 50 Hz, 3 x 230 V / 50 Hz

Commande directe

1 vitesse de levage

Carter et couvercle en aluminium

Carter et pièces d'équipement en noir

Chaîne en acier profilée noire phosphatée au manganèse

Suspension par anneau ou crochet

Utilisation comme palan stationnaire ou escaladeur

Type de protection IP65

Drain pour liquides pour l'utilisation à l'extérieur

Classe d'isolation F (moteur)

Frein à pression de ressort CC

Accouplement à friction pas dans le flux de force

Plaque d'usure comme guide-chaîne supplémentaire

Crochet de charge avec linguet de complémentarité, système amortisseur

## Accessoires et options

Commande 42 V basse tension avec interrupteur de fin de course

Autres tensions d'alimentation et de commande disponibles sur demande

Crochet de charge de sécurité

Interrupteur de fin de course du réducteur avec deux contacts d'arrêt d'urgence supplémentaires

Radiocommande de sécurité

Boîte de commande ergonomique sur le câble

Deuxième frein indépendant

Boîte à chaîne pour les diverses hauteurs de levage

Chariots manuels et motorisés

Poignées de levage

Mesure de charge et de déplacement

Flight Case (4 x LPML250, 2 x LPL500, 1 x LPL1000)

Contrôleur : Commandes groupées / Commandes de fréquence

Câble de connexion et de commande avec fiche

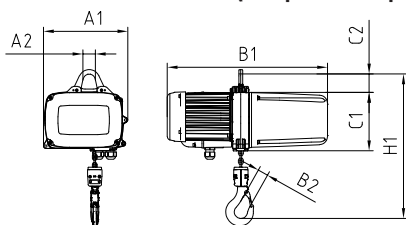
## Données de performance

Type	Capacité de charge à 1 brin (kg)	Classification EN/ISO (FEM)	Vitesse, 50 Hz (m/min)	Vitesse, 60 Hz (m/min)	Puissance moteur (kW)	Consommation de courant à pleine charge (A)	Dimensions chaîne (mm)	Pression acoustique dans salle Distance 1 m (dBA)	Sécurité de chaîner statique
LPML250/1NL.D8	500	A3/M3 (1Bm)	4	4.8	0.38	2.4	4.1 x 11.5	65	5
LPL500/1NL.D8	1000	A3/M3 (1Bm)	4	4.8	0.76	2.6	5.7 x 16	60	5
LPL1000/1NL.D8	2000	A3/M3 (1Bm)	4	4.8	1.5	4.4	8.2 x 23.7	75	5

## Poids et dimensions

Type	Poids net (kg)	Equipé de 10 m de chaîne (kg)	Equipé de 18 m de chaîne (kg)	Equipé de 24 m de chaîne (kg)	Poids de chaîne par mètre (kg)	Palans par palette	Poids par palette 18 m de chaîne (kg)	A1 (mm)	A2 (mm)	B1 (mm)	B2 (mm)	C1 (mm)	C2 (mm)	C3 (mm)	H1 (mm)	H2 (mm)
LPML250/1NL.D8	12	18	21	24	0.43	20	482	206	Ø30	368	24	134	39	90	378	429
LPL500/1NL.D8	23	34	40	46	0.84	16	694	272	Ø40	414	24	162	49	127	447	525
LPL1000/1NL.D8	46	67	80	90	1.64	8	690	353	Ø52	514	34	212	58	139	598	680

### Palan stationnaire (suspension par anneau)



### Palan grim pant (Suspension par crochet)

